

№	Название	Колич.	Прим.
1	Сосна крымская	2	
2	Сосна обыкновенная Ватерери	1	
3	Катальпа бигониевидная Нана	3	
4	Можжевельник скальный Скайрокет	38	
5	Можжевельник китайский Спартан	12	
6	Сосна горная Мугус/Бревифолия/Варелла	8	
7	Туя западная Вудварди	3	
8	Можжевельник горизонт. Принц Уэльский	11	
9	Можжевельник прибрежный Шлягер	7	
10	Можжевельник Минт Джулеп	8	
11	Сосна черная Орегон Грин	2	
12	Тис ягодный	7	
13	Тис ягодный раскидистый	3	
14	Сосна черная Грин Тауэр	2	
15	Ель Инверса	1	
16	Туя складчатая Випкорд	1	
17	Бузина черная Ауреа	2	
18	Барбарис Тунберга Поувов	3	
19	Мискантус китайский Зебринус	11	
20	Осока Буханана	6	
21	Осока власовидная Бронз Препрекшн	11	
22	Овсяница голубая	45	
23	Перовския лебедолистная	8	
24	Вейгела гибридная	4	
25	Лаванда узколистная английская	17	
26	Бадан	5	
27	Хоста	15	
28	Папоротник	15	
29	Живучка ползучая	25	
30	Армерия приморская	4	
31	Сныть пестролистная	50	4 шт./м2 под соснами
32	Юкка нитчатая	6	
33	Седум видный	4	
34	Плодовые деревья	2	

Примечания

- Шаг размерной сетки принят 1м*1м
- Все размеры уточнить на месте

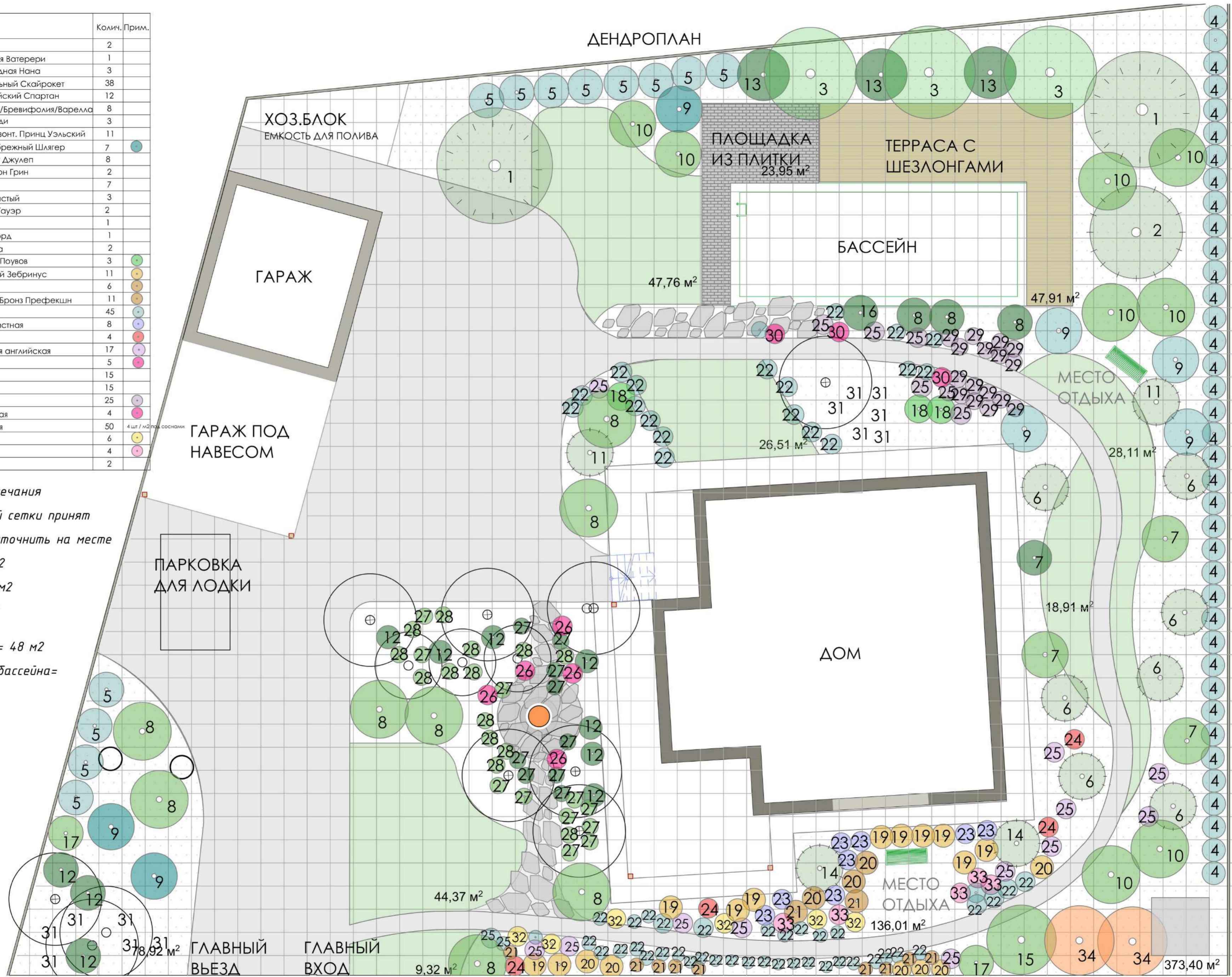
S плитки= 416 м2

Sотсыпки= 590 м2

Sгазона= 174м2

Sтеррасы перед бассейном= 48 м2

S плитки возле бассейна= 24 м2



Подп.	Дата	Стадия	Лист	Масштаб
Ландш. арх. Проценко П.		ЭП		1:100
План благоустройства частного земельного участка				КлючГарден
Дендроплан Ассортиментная ведомость				